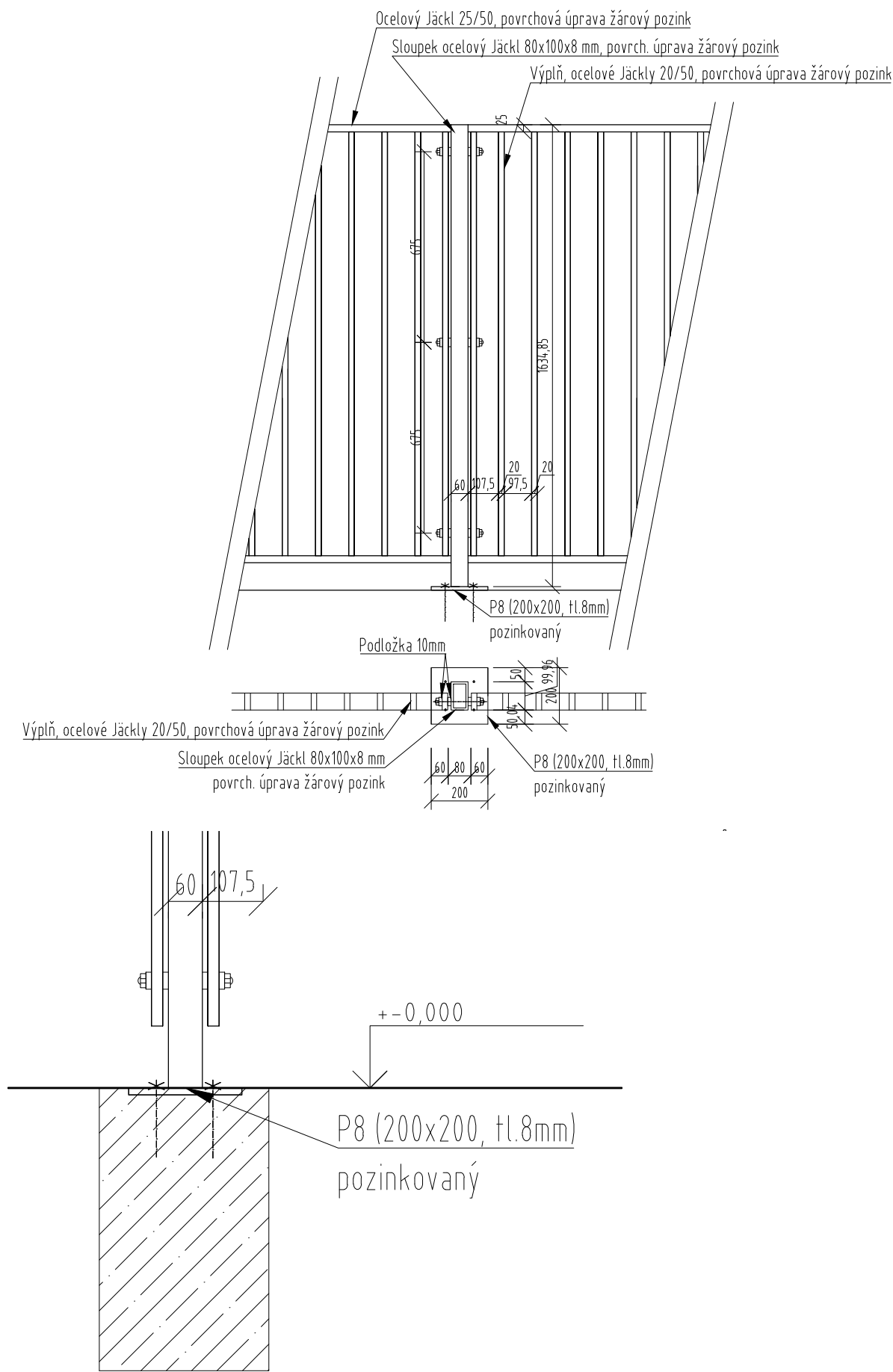
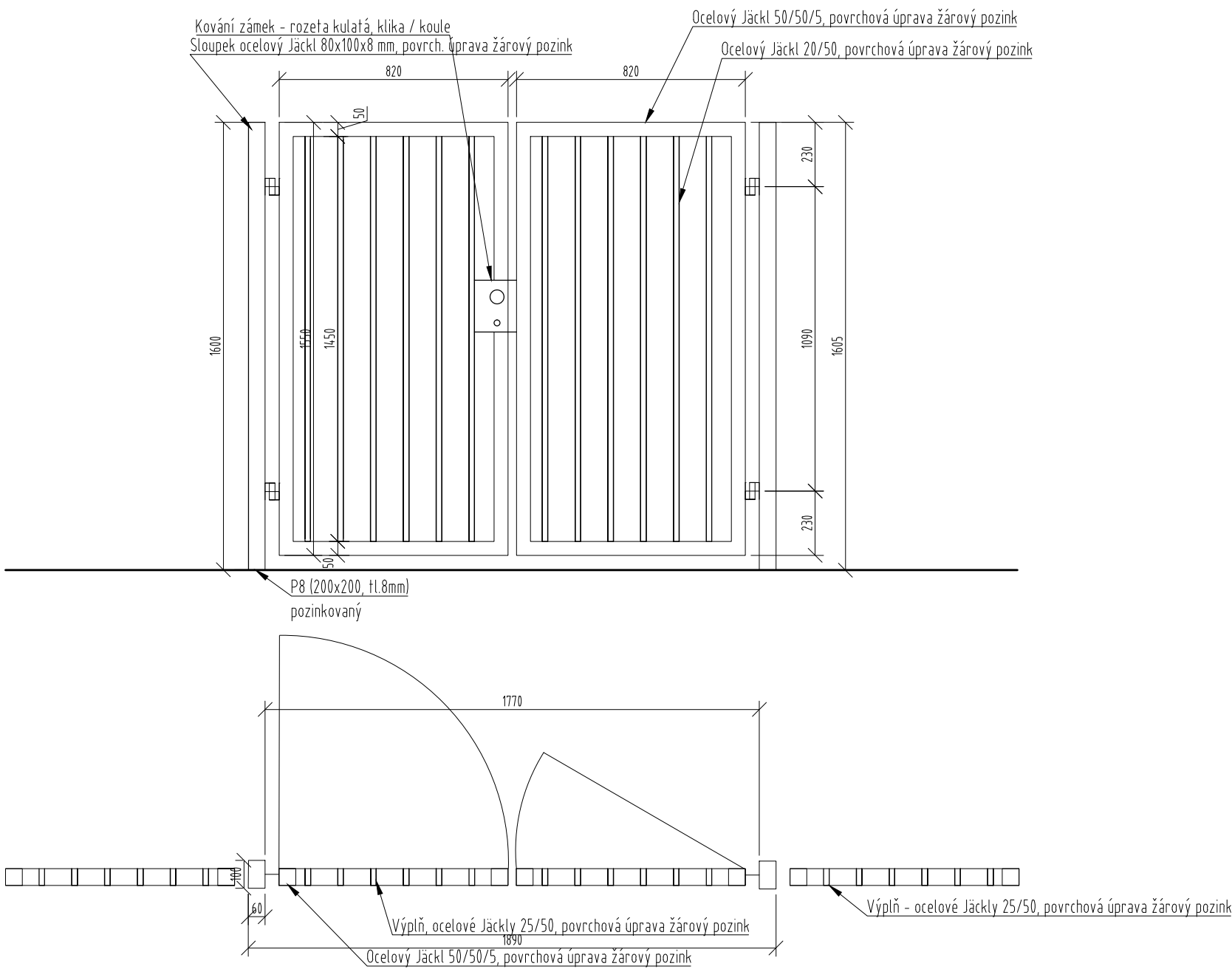


PLOT – MODUL – SLOUPEK, RÁM A VÝPLŇ Z.03 1:10



POZN. PŘESNÉ ROZMĚRY PLOTU BUDOU ZAMĚŘENY STAVBOU. STÁVAJÍCÍ CIHLOVÁ DROBNÁ STAVBA KŮLNÝ - BUDE POSOUZEN STATICKÝ STAV HRANIČNÍ STĚNY, V PŘÍPADĚ, ŽE BUDE STATICKYJY NENARUŠENÁ, BUDOU VYBRÁNY SPÁRY CIHELNÉHO ZDIVA A PŘETMELENY. POKUD STATIK POSOUDÍ , ŽE JE NUTNO STĚNU STRHNOUT, BUDE NAHRAŽENA VÝPLNÍ ŽÁROVÉ POZINK. OCELI.

PLOT – BRANKA 1:10



TAHOKOV – TYP OKA, TYP KOTVENÍ DO RÁMU WG 30
TYP TAHOKOVU TQ 20 F
MATERIÁL TK: DX51D (20X17 OKO, 4,1KG 1,0X2,0M)

autor/projektant Ing. arch. Marek Lehmann e-mail: lehmann@archigroup.cz,tel. +420603957834 Ing. arch. Jan Malec e-mail: malec@archigroup.cz,tel. +420603263538	akce REKONSTRUKCE BYTOVÉHO DOMU Č.P. 244 rekonstrukce bytového domu č.p. 244, na parcele č. 111, 156 v k.ú. Heřmanův Městec	zámečnické výr. Z.03
vypracoval	část ZÁMEČNICKÉ VÝROBKY	měřítko 1:10
	výkres VENKOVNÍ PLOT Z.03	číslo výkresu D.1.1.2.37
		strana 8